

Wellness

Momenti di assoluto relax



Dal 1961, eccellenza italiana



*Benessere
su
misura*

Una pausa rigenerante.
L'energia dell'acqua.
Ricaricarsi grazie ad elementi naturali
e tecnologie innovative dalle
benefiche proprietà.



Indice

Benessere	6
6	<i>Innovazione e benessere</i>
8	<i>Emozioni negli spazi</i>
10	<i>Giochi di forme e di design</i>
Progetti	12
14	<i>Home spa</i>
18	<i>Suite spa</i>
20	<i>Hotel spa</i>
24	<i>Idromassaggio/Kneipp</i>
Prodotti	26
28	<i>Bagno di vapore Elegance</i>
32	<i>Bagno di vapore Onsen</i>
36	<i>Sauna finlandese Elegance</i>
40	<i>Sauna finlandese Onsen</i>
44	<i>Sauna finlandese Emotion</i>
48	<i>Docce emozionali</i>
54	<i>Frigidarium</i>
56	<i>Parete di sale</i>
58	<i>Lettoni relax</i>
66	<i>You Cube</i>



Innovazione e benessere

Il benessere è la cosa più naturale che esista. E al contempo ha bisogno di continue innovazioni, che solo un'azienda altamente tecnologica può dare.

Piscine Castiglione, organizzazione commerciale di A&T Europe S.p.A., è leader nel campo nella **progettazione e costruzione di piscine** ed è sinonimo di tecnologie avanzate.

Il suo successo nasce dall'acqua: la divisione benessere nasce dalle stesse basi che hanno portato Piscine Castiglione nel mondo: il **design**, la **tecnologia**, l'**innovazione** e le **competenze**.

La parte acqua è affiancata da elementi come saune, bagni turchi, docce emozionali, lettini relax, pareti di sale, frigidarium, ecc... in risposta a qualsiasi nuova sfida progettuale.



Emozioni negli spazi

Ogni centro benessere è un piccolo mondo fatto di emozioni che coinvolgono i sensi.

Le persone, con le loro esigenze e i loro desideri, sono al centro del progetto e dei nostri pensieri. È intorno alle loro richieste e agli spazi a disposizione che modelliamo ogni realizzazione.

Il nostro design riesce a coniugare al meglio funzionalità e tecnologia. Armonizzare **estetica e praticità** è ciò che ci permette di realizzare **progetti unici**, capaci di andare oltre le aspettative.

Giochi di forme e di design

Quando la tecnologia si sposa con il design, nascono grandi progetti.

Nel processo creativo, l'architetto è la figura centrale: in piena **sinergia** con la sua visione, diamo vita a progetti personalizzati di altissimo livello.

Designer e architetti di tutto il mondo ci hanno scelto per la flessibilità e le competenze con le quali riusciamo a far convivere estetica, funzionalità e tecnologia.





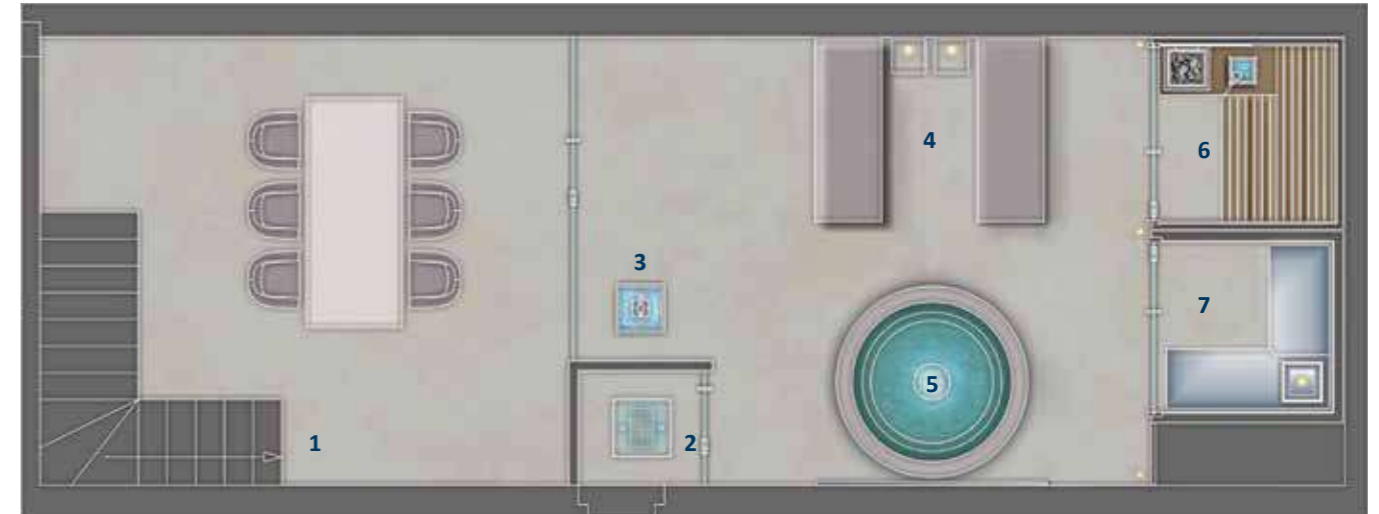
Progetti

Non esistono limiti ai vostri desideri. Grazie al know-how tecnologico di Piscine Castiglione, acqua e ambienti wellness vengono integrati in modo naturale, per creare spazi che vivono dei più affascinanti equilibri.

Home spa

Aree wellness private non solo a casa propria, ma anche in hotel.

Le private spa, oltre a impreziosire stanze e suite del più raffinato comfort, possono essere pensate come social spa, ovvero come un locale dall'atmosfera intima, in cui persone che si conoscono decidono di condividere momenti di relax e benessere.

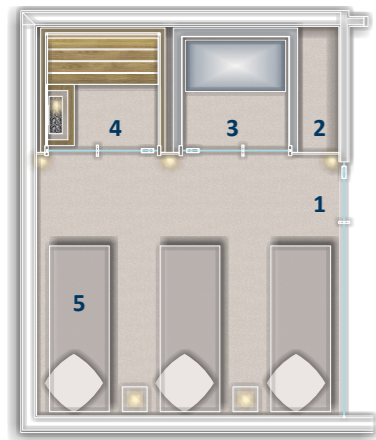


HOME

- 1. Ingresso
- 2. Doccia emozionale
- 3. Fontana di ghiaccio
- 4. Chaise longue
- 5. Idromassaggio
- 6. Sauna finlandese
- 7. Bagno di vapore

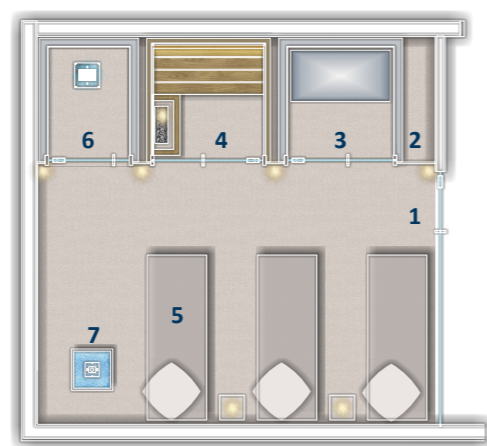


Home spa



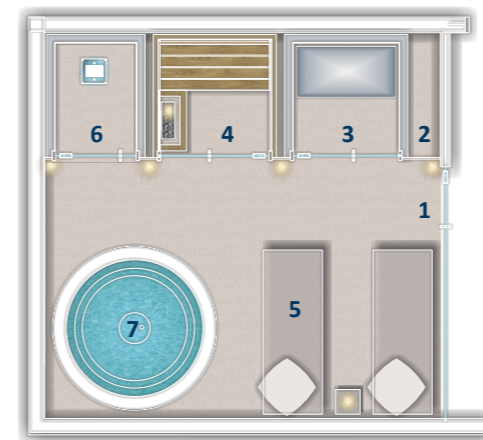
HOME 1.0
Superficie 17,2 m²

- 1. Ingresso
- 2. Vano tecnico
- 3. Bagno di vapore
- 4. Sauna finlandese
- 5. Chaise longue



HOME 2.0
Superficie 22,7 m²

- 1. Ingresso
- 2. Vano tecnico
- 3. Bagno di vapore
- 4. Sauna finlandese
- 5. Chaise longue
- 6. Doccia emozionale
- 7. Fontana di ghiaccio



HOME 3.0
Superficie 22,7 m²

- 1. Ingresso
- 2. Vano tecnico
- 3. Bagno di vapore
- 4. Sauna finlandese
- 5. Chaise longue
- 6. Doccia emozionale
- 7. Idromassaggio



HOME 4.0
Superficie 38,5 m²

- 1. Ingresso
- 2. Vano tecnico
- 3. Bagno di vapore
- 4. Sauna finlandese
- 5. Chaise longue
- 6. Doccia emozionale
- 7. Idromassaggio

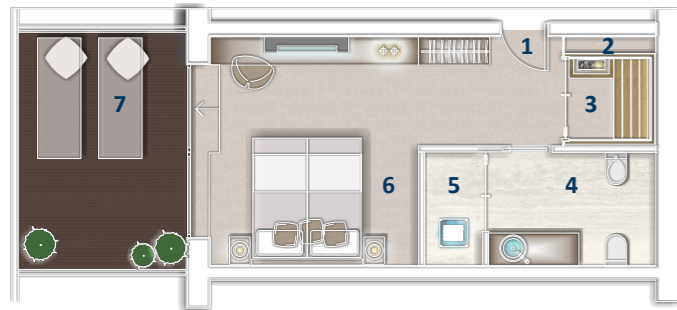


HOME 2.0



HOME 4.0

Suite spa



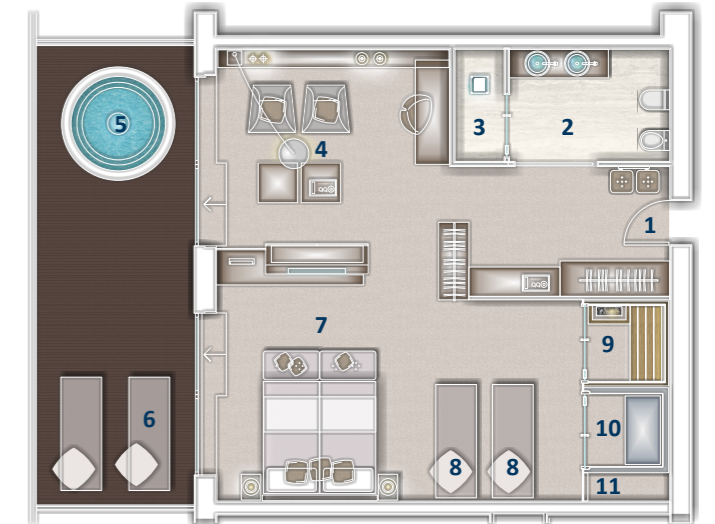
SUITE 1.0
Superficie 28 m²

- | | |
|---------------------|--------------------|
| 1. Ingresso | 5. Doccia |
| 2. Vano tecnico | 6. Camera da letto |
| 3. Sauna finlandese | 7. Chaise longue |
| 4. Bagno | |



SUITE 2.0
Superficie 55 m²

- | | |
|------------------|----------------------|
| 1. Ingresso | 7. Camera da letto |
| 2. Bagno | 8. Percorso plantare |
| 3. Doccia | 9. Sauna finlandese |
| 4. Soggiorno | 10. Bagno di vapore |
| 5. Idromassaggio | 11. Vano tecnico |
| 6. Chaise longue | |



SUITE 3.0
Superficie 64 m²

- | | |
|------------------|---------------------|
| 1. Ingresso | 7. Camera da letto |
| 2. Bagno | 8. Chaise longue |
| 3. Doccia | 9. Sauna finlandese |
| 4. Soggiorno | 10. Bagno di vapore |
| 5. Idromassaggio | 11. Vano tecnico |
| 6. Chaise longue | |



SUITE 1.0



SUITE 3.0

Hotel spa

Nel centro storico di Firenze si nasconde una perla di eleganza e raffinatezza: è il The Moon Boutique Hotel & spa. Al piano interrato Piscine Castiglione ha realizzato una piccola boutique spa di 183 m² in cui troviamo una zona d'attesa, due camerini per i trattamenti e una zona termale con idromassaggio, sauna finlandese, bagno di vapore, paradiso dell'acqua, doccia emozionale, fontana di ghiaccio e zona relax salina. Iconici sono i suoi camini centrali, decorativi e affascinanti elementi di design.



THE MOON BOUTIQUE HOTEL & SPA****S

Superficie 183 m²

- | | | |
|-------------------------|---------------------------|-------------------------|
| 1. Ingresso | 6. Bagno di vapore | 11. Relax room |
| 2. Camerino trattamento | 7. Tecnico | 12. Paradiso dell'acqua |
| 3. Idromassaggio | 8. Lettini Gran Relax 5.1 | 13. Fontana di ghiaccio |
| 4. Doccia emozionale | 9. Stufa | 14. Camino |
| 5. Sauna finlandese | 10. Parete di sale | 15. Tisaneria |



Sauna finlandese, bagno di vapore, fontana di ghiaccio e stanza relax salina



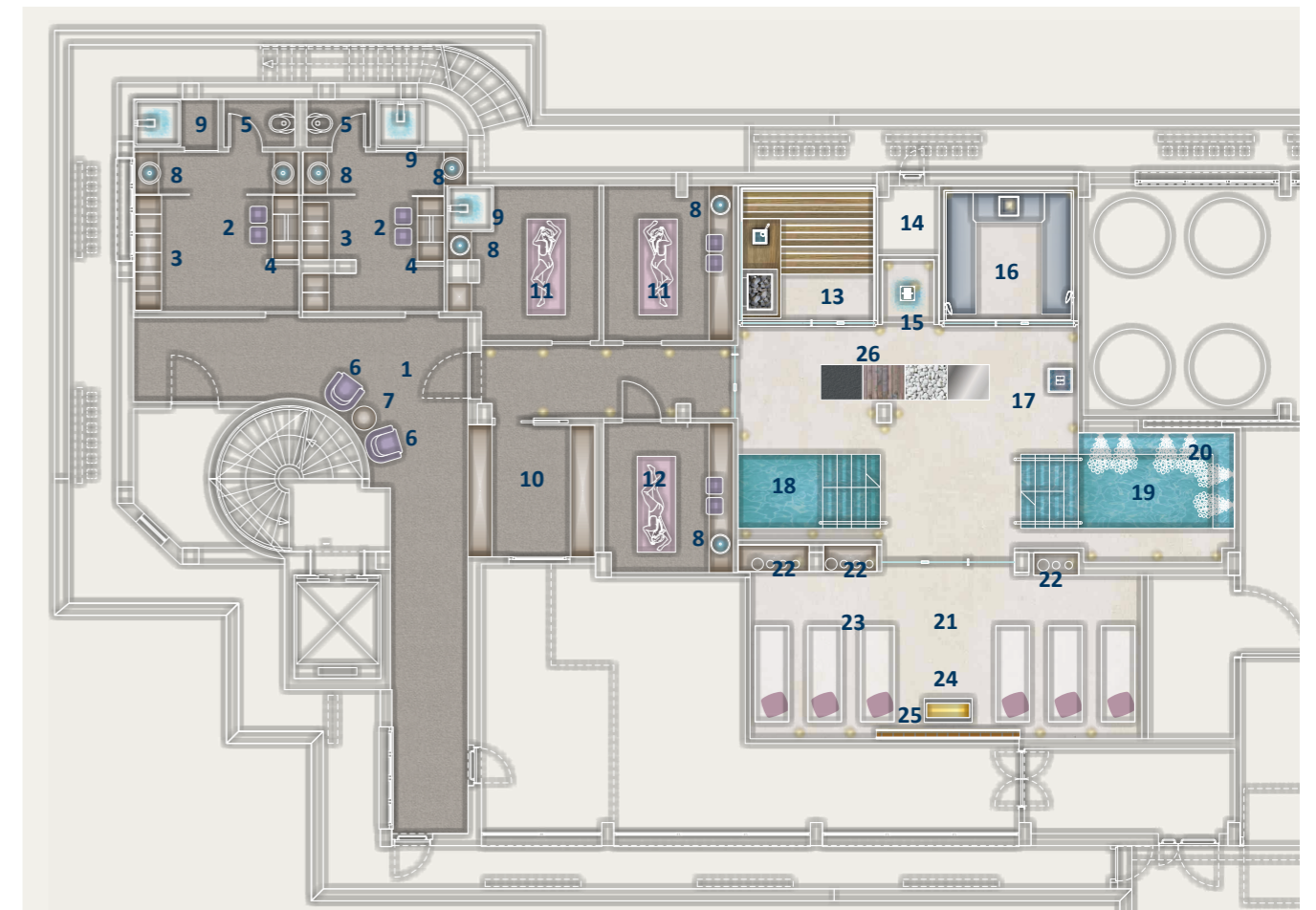
Bagno di vapore, sauna finlandese e idromassaggio

Hotel spa

L'Hotel & Day spa di Sabaudia ospita al piano seminterrato una deliziosa spa di 190 m². Una sauna finlandese, un bagno di vapore, una fontana di ghiaccio, un percorso plantare, un idromassaggio, una vasca ad immersione fredda e una zona relax salina sono gli highlights di questo spazio aperto anche a ospiti esterni.

HOTEL & DAY SPA Superficie 190 m²

- | | | |
|-------------------------|---------------------------------------|-------------------------|
| 1. Corridoio di accesso | 10. Reception | 18. Vasca immersione |
| 2. Spogliatoi | 11. Camerino trattamenti | 19. Idromassaggio |
| 3. Armadietti | 12. Camerino trattamenti/
deposito | 20. Panca idromassaggio |
| 4. Phon | 13. Sauna finlandese | 21. Zona relax |
| 5. Toilette | 14. Vano tecnico | 22. Tisaneria |
| 6. Poltroncine | 15. Doccia emozionale | 23. Chaise longue |
| 7. Tavolo | 16. Bagno di vapore | 24. Stufa salina |
| 8. Lavandini | 17. Fontana di ghiaccio | 25. Parete di sale |
| 9. Docce | | 26. Percorso plantare |



Sauna finlandese, doccia emozionale, bagno di vapore, percorso plantare e fontana di ghiaccio



Vasca immersione, idromassaggio, parete di sale, stufa salina e lettini relax

Idromassaggio/Kneipp





Prodotti

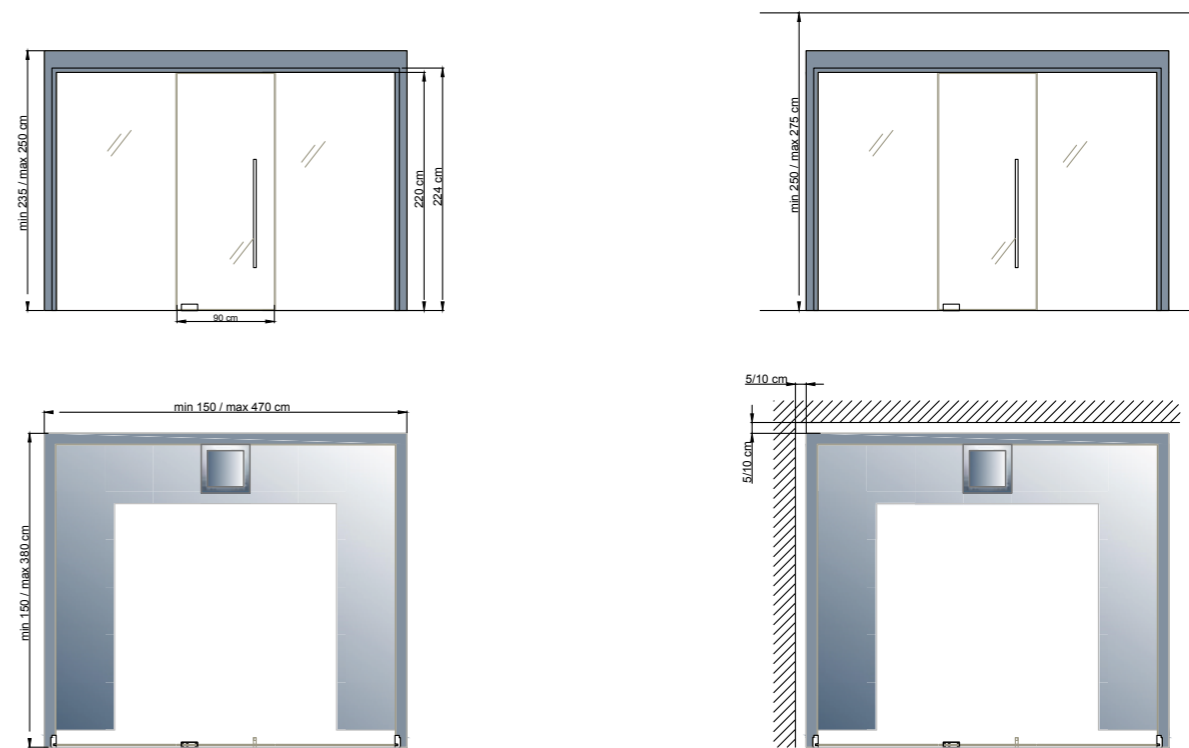
L'emozione e il benessere passano anche attraverso il design.

E quando questo si combina con la tecnologia, il risultato è perfetto: prodotti all'avanguardia, per creare splendidi e armoniosi ambienti, senza rinunciare alla funzionalità.

Bagno di vapore Elegance

La combinazione di umidità al 98% e temperatura di 43 - 45 °C del bagno di vapore è ideale per purificare la pelle in profondità. Aromi, musiche e luci LED rendono il processo ancora più piacevole.

Ingombri



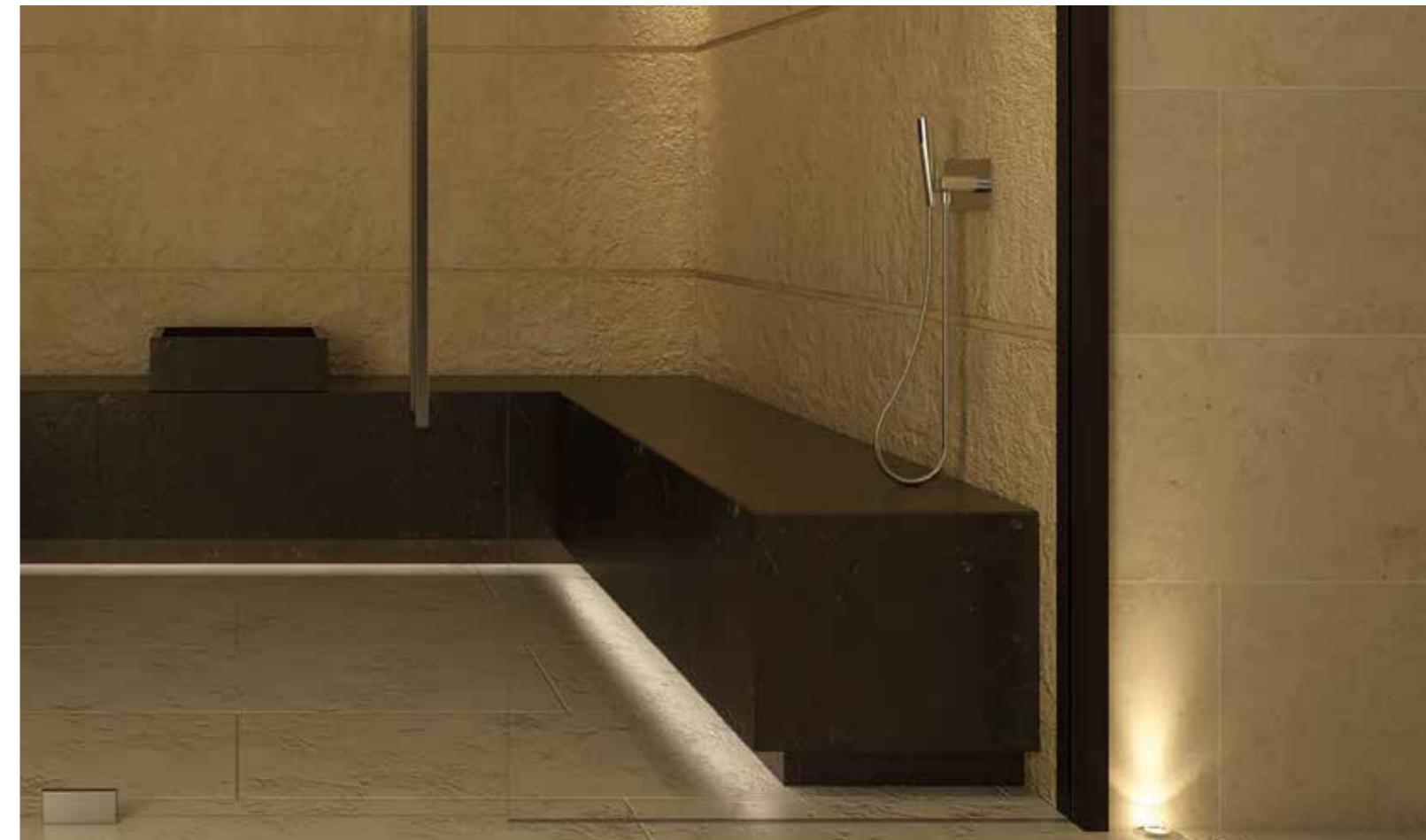
Scheda tecnica

Struttura	Modulare autoportante realizzata da pannelli prefabbricati in materiale isolante ad alta densità da 100 mm di spessore provvisti di telai in alluminio con connessioni maschio e femmina per garantire alta stabilità. I pannelli che costituiscono la struttura sono completi di impiantistica, rasati, impermeabilizzati e pronti per essere rivestiti. Panche realizzate in materiale isolante ad alta densità, rasate, impermeabilizzate e pronte per essere rivestite. Finitura esterna grezza. Basamento struttura in alluminio.
Tecnologia	Bagno di vapore.
Temperatura	43 - 45 °C
Umidità relativa	98%
Riscaldamento	*Tecnologia vapore ventilato: Vent o Vent Plus. Vapore e aria vengono miscelati mediante sistema automatico Piscine Castiglione. Generatore di vapore. Sonda per la gestione della temperatura. Impianto di immissione ed espulsione aria. Centralina elettronica per la gestione del vapore, del sistema di ventilazione, delle essenze e dell'illuminazione.
Consumi generatore vapore (kw)	Vedi tabella.
Consumi massimi (kw)	Vedi tabella.
Tensione	400 V trifase.
Sicurezza	Pulsante interno emergenza da collegare ad allarme esterno (non fornito).
Ricircolo aria	Automatico.

*Voce da definire

Dimensioni disponibili

Dimensioni esterne L x P x H (cm)	m ²	Altezza minima interna (cm)	Persone	Consumi STUFA (kW)	Consumi max (kW)
150 x 150 x 235	2,3	220,0	2	3,5	4,0
200 x 150 x 235	3,0	220,0	2/3	6,0	6,5
200 x 200 x 235	4,0	220,0	3	6,0	6,5
245 x 200 x 235	4,9	220,0	4	8,0	8,5
245 x 245 x 235	5,9	220,0	6	10,0	10,5
290 x 245 x 235	7,1	220,0	7	12,0	12,5
290 x 290 x 240	8,4	220,0	8	12,0	12,5
335 x 290 x 240	9,7	220,0	9	12,0	12,5
425 x 290 x 245	12,3	220,0	10	18,0	18,5
335 x 335 x 245	11,2	220,0	10	18,0	18,5
380 x 335 x 245	12,7	220,0	10	18,0	18,5
380 x 380 x 245	14,4	220,0	13	18,0	18,5
425 x 335 x 250	14,2	220,0	12	18,0	18,5
425 x 380 x 250	16,1	220,0	16	24,0	24,5
470 x 380 x 250	17,9	220,0	18	24,0	24,5



Design

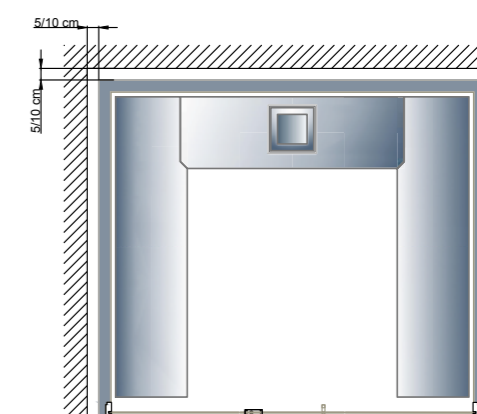
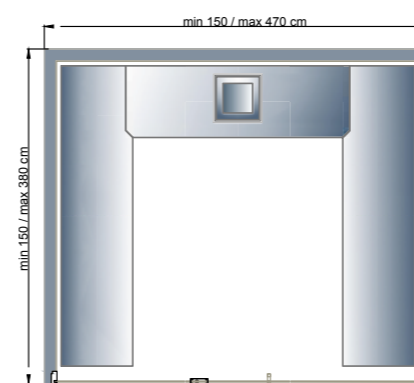
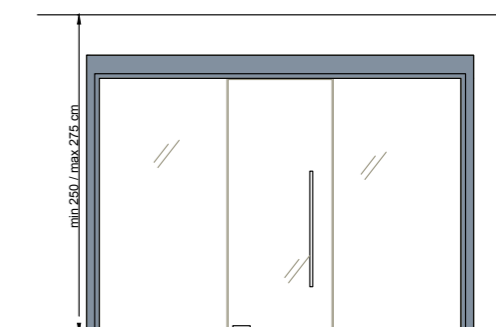
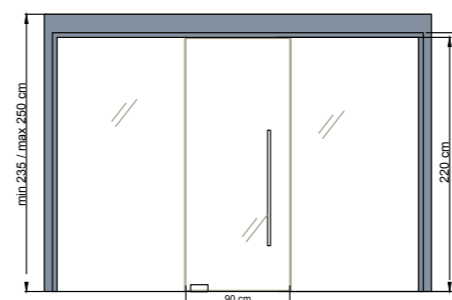
Dimensioni (cm)	Vedi tabella.
Numero persone (max)	Vedi tabella.
Rivestimento interno pareti	Non rivestite. Impermeabilizzate e pronte per essere rivestite.
Soffitto interno	Verniciato. A volta per evitare il gocciolamento.
Panche	Non rivestite. Impermeabilizzate e pronte per essere rivestite.
Box vapore	Box vapore quadrato, integrato nelle panche, impermeabilizzato e pronto per essere rivestito.
Porta	In cristallo temperato da 10 mm a frantumazione di sicurezza. Dimensioni 90 x 220 cm in cristallo temperato a frantumazione di sicurezza. Cerniera a bilico oleodinamica, provvista di regolazione della velocità di chiusura e dello scatto finale dell'anta. La porta può rimanere aperta se l'angolo di apertura raggiunge gli 80°.
Maniglia	Modello Onsen: in acciaio - lunghezza 100 cm a sezione quadrata.
Illuminazione	Strip LED sotto panca – 2/4 LED a soffitto posizionati negli angoli.
Parete frontale	*Modello Standard: senza vetrata frontale. *Modello Panoramic: vetrata frontale realizzata in cristallo temperato da 10 mm a frantumazione di sicurezza.
Cornice esterna (optional)	*Da 4 cm verniciata.
Accessori	N. 1/4 doccette a parete solo acqua fredda con flessibile antimicotico.
Aromaterapia	Pompa dosatrice essenza aromatica.
Musica	Casse audio da collegare alla sorgente del committente.



Bagno di vapore Onsen

Dalle antiche culture romane e bizantine a quelle giapponesi e mediterranee, il bagno di vapore rimane un rituale sempre più apprezzato. Il modello Onsen si arricchisce di accessori e finiture dallo stile minimal e raffinato.

Ingombri



Scheda tecnica

Struttura	Modulare autoportante realizzata da pannelli prefabbricati in materiale isolante ad alta densità da 100 mm di spessore provvisti di telai in alluminio con connessioni maschio e femmina per garantire alta stabilità. I pannelli che costituiscono la struttura sono completi di impiantistica, rasati, impermeabilizzati e pronti per essere rivestiti. Panche realizzate in solid surface. Finitura esterna grezza. Basamento struttura in alluminio.
Tecnologia	Bagno di vapore.
Temperatura	43 - 45 °C
Umidità relativa	98%
Riscaldamento	*Tecnologia vapore ventilato modello Vent o Vent Plus. Vapore e aria vengono miscelati mediante sistema automatico Piscine Castiglione. Generatore di vapore. Sonda per la gestione della temperatura. Impianto di immissione ed espulsione aria. Centralina elettronica per la gestione del vapore, del sistema di ventilazione, delle essenze e dell'illuminazione.
Consumi generatore vapore (kw)	Vedi tabella.
Consumi massimi (kw)	Vedi tabella.
Tensione	400 V trifase.
Sicurezza	Pulsante interno emergenza da collegare ad allarme esterno (non fornito).
Ricircolo aria	Automatico.

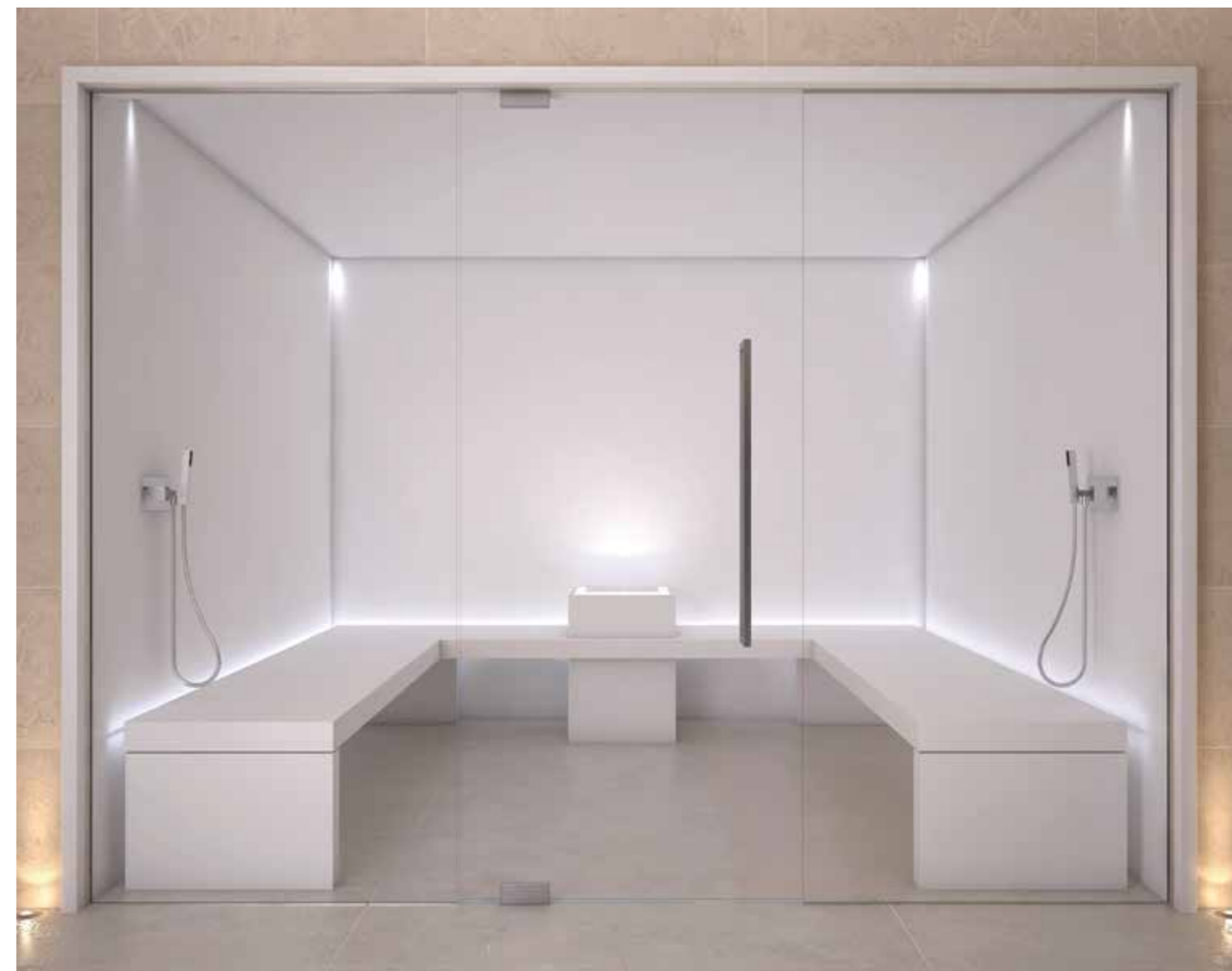
*Voce da definire

Dimensioni disponibili

Dimensioni esterne L x P x H (cm)	m ²	Altezza minima interna (cm)	Persone	Consumi STUFA (kW)	Consumi max (kW)
150 x 150 x 235	2,3	220,0	2	3,5	4,0
200 x 150 x 235	3,0	220,0	2/3	6,0	6,5
200 x 200 x 235	4,0	220,0	3	6,0	6,5
245 x 200 x 235	4,9	220,0	4	8,0	8,5
245 x 245 x 235	5,9	220,0	6	10,0	10,5
290 x 245 x 235	7,1	220,0	7	12,0	12,5
290 x 290 x 240	8,4	220,0	8	12,0	12,5
335 x 290 x 240	9,7	220,0	9	12,0	12,5
425 x 290 x 245	12,3	220,0	10	18,0	18,5
335 x 335 x 245	11,2	220,0	10	18,0	18,5
380 x 335 x 245	12,7	220,0	10	18,0	18,5
380 x 380 x 245	14,4	220,0	13	18,0	18,5
425 x 335 x 250	14,2	220,0	12	18,0	18,5
425 x 380 x 250	16,1	220,0	16	24,0	24,5
470 x 380 x 250	17,9	220,0	18	24,0	24,5

Design

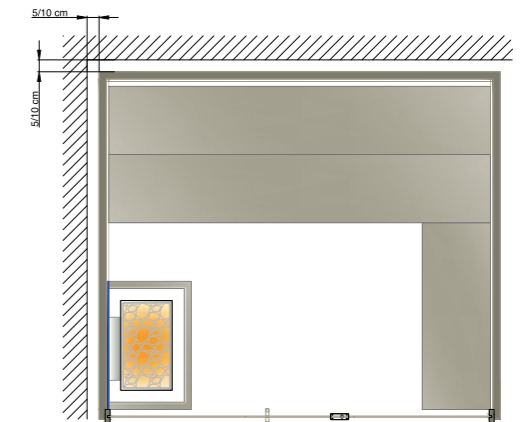
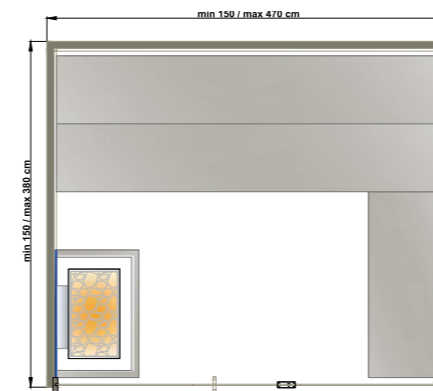
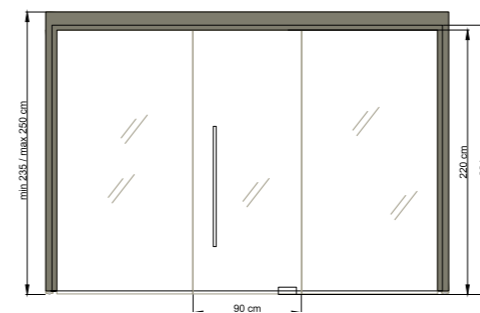
Dimensioni (cm)	Vedi tabella.
Numero persone (max)	Vedi tabella.
Rivestimento interno pareti	Pareti impermeabilizzate e rivestite. *Rivestimenti già montati disponibili: vetro retro smaltato da 6 mm bianco o nero; ceramica da 3 mm bianca, nera o marrone.
Soffitto interno	*In alluminio verniciato bianco o nero. A falde inclinate per evitare il gocciolamento.
Panche	*In solid surface bianche, nere o marroni. Amovibili.
Box vapore	Box vapore quadrato in solid surface bianco, nero o marrone integrato nelle panche.
Porta	In cristallo temperato da 10 mm a frantumazione di sicurezza. Dimensioni 90 x 220 cm in cristallo temperato a frantumazione di sicurezza. Cerniera a bilico oleodinamica, provvista di regolazione della velocità di chiusura e dello scatto finale dell'anta. La porta può rimanere aperta se l'angolo di apertura raggiunge gli 80°.
Maniglia	Modello Onsen: in acciaio - lunghezza 100 cm a sezione quadrata.
Illuminazione	Strip LED retro panca – 2/4 LED a soffitto posizionati negli angoli e 1 LED nel box vapore.
Parete frontale	*Modello Standard: senza vetrata frontale. *Modello Panoramic: vetrata frontale realizzata in cristallo temperato da 10 mm a frantumazione di sicurezza.
Cornice esterna (optional)	*Da 4 cm verniciata.
Accessori	N. 1/4 doccette a parete solo acqua fredda con flessibile antimicotico.
Aromaterapia	Pompa dosatrice essenza aromatica.
Musica	Casse audio da collegare alla sorgente del committente.



Sauna finlandese Elegance

Essenziale nelle linee e impreziosita da giochi di luce e aromi.
Elegance è la classica sauna secca della tradizione finlandese con una temperatura tra i 90 °C e i 100 °C.

Ingombri



Scheda tecnica

Struttura	Modulare autoportante realizzata da pannelli prefabbricati da 77 mm di spessore provvisti di connessione maschio e femmina per garantire alta stabilità. Orditura di montanti e traversi in Abete. Isolamento termico in lana di roccia ad alta densità. Barriera vapore in alluminio. Rivestimento esterno in pannello multistrato. Basamento struttura in alluminio regolabile (max 1 cm).	
Tecnologia	Sauna finlandese	Soft Sauna
Temperatura	90 - 100 °C	50 - 60 °C
Umidità relativa	10 - 20%	40 - 60%
Riscaldamento	Riscaldatore elettrico ad alte prestazioni per uso commerciale interamente in acciaio. Rapporto ottimale tra volume di pietra e sistema di convezione dell'aria per tempi di riscaldamento rapidi e potenti infusioni d'acqua. Centralina elettronica e sonda per la gestione della temperatura.	
Consumi generatore vapore (kw)	Vedi tabella.	
Consumi massimi (kw)	Vedi tabella.	
Tensione	400 V trifase.	
Sicurezza	Pulsante interno d'emergenza da collegare ad allarme esterno (non fornito). Sistema di sicurezza a pressione sopra la stufa che ne interrompe il funzionamento nel caso ci fosse il contatto con oggetti eventualmente infiammabili.	
Ricircolo aria	Camini di aspirazione retro stufa e di estrazione sotto le panche.	

Dimensioni disponibili

Dimensioni esterne L x P x H (cm)	m ²	Altezza interna (cm)	Livelli panche	Persone	Consumi STUFA (kW)	Consumi max (kW)
150 X 150 X 235	2,3	224,0	1,0	1/2	4,0	4,5
150 x 150 x 235	2,3	224,0	2,0	1/2	4,0	4,5
200 x 150 x 235	3,0	224,0	1,0	2/3	4,0	4,5
200 x 150 x 235	3,0	224,0	2,0	2/3	4,0	4,5
200 x 200 x 235	4,0	224,0	2,0	4/5	6,0	6,5
245 x 200 x 235	4,9	224,0	2,0	5/6	7,5	8,0
245 x 245 x 235	5,9	224,0	2,0	6/7	9,0	9,5
290 x 245 x 235	7,1	224,0	2,0	7/8	9,0	9,5
290 x 290 x 235	8,4	224,0	2,0	8/9	12,0	12,5
290 x 290 x 235	8,4	224,0	3,0	8/9	12,0	12,5
335 x 290 x 235	9,7	224,0	2,0	9/10	15,0	15,5
335 x 290 x 235	9,7	224,0	3,0	9/10	15,0	15,5
425 x 290 x 235	12,3	224,0	2,0	10/11	18,0	18,5
425 x 290 x 235	12,3	224,0	3,0	10/11	18,0	18,5
335 x 335 x 235	11,2	224,0	3,0	12/13	18,0	18,5
380 x 335 x 235	12,7	224,0	3,0	12/13	21,0	21,5
380 x 380 x 235	14,4	224,0	3,0	14/15	21,0	21,5
425 x 335 x 235	14,2	224,0	3,0	14/15	21,0	21,5
425 x 380 x 235	16,1	224,0	3,0	16/17	24,0	24,5
470 x 380 x 235	17,9	224,0	3,0	17/18	27,0	27,5



Design

Dimensioni (cm)	Vedi tabella.
Numero persone (max)	Vedi tabella.
Rivestimento interno pareti e soffitto	Doghe verticali da 80 mm/spessore 20 mm. Essenze disponibili in legno massello naturale: Hemlock.
Rivestimento interno retro stufa	*Vetro retro smaltato bianco o nero o in ceramica marrone.
Rivestimento interno panche e copri stufa	Doghe in Ayous, legno atermico e privo di schegge.
Porta	In cristallo temperato da 10 mm, a frantumazione di sicurezza. Dimensioni 90 x 220 cm in cristallo temperato a frantumazione di sicurezza. Cerniera a bilico oleodinamica, provvista di regolazione della velocità di chiusura e scatto finale dell'anta. La porta può rimanere aperta se l'angolo di apertura raggiunge gli 80°.
Maniglia	Modello Onsen: in acciaio/legno - lunghezza 100 cm a sezione quadrata.
Illuminazione	Strip LED sottopanca; LED retro stufa.
Parete frontale	*Modello Standard: senza vetrata frontale. *Modello Panoramic: vetrata frontale realizzata in cristallo temperato da 10 mm a frantumazione di sicurezza.
Cornice esterna	*Da 4 cm in legno massello della stessa essenza delle pareti interne.
Accessori	Termometro, igrometro, clessidra, mestolo, secchio. Appoggia testa in Ayous.
Musica	Casse audio da collegare alla sorgente del committente.
Finitura esterna	Grezza in multistrato.



Sauna finlandese Onsen

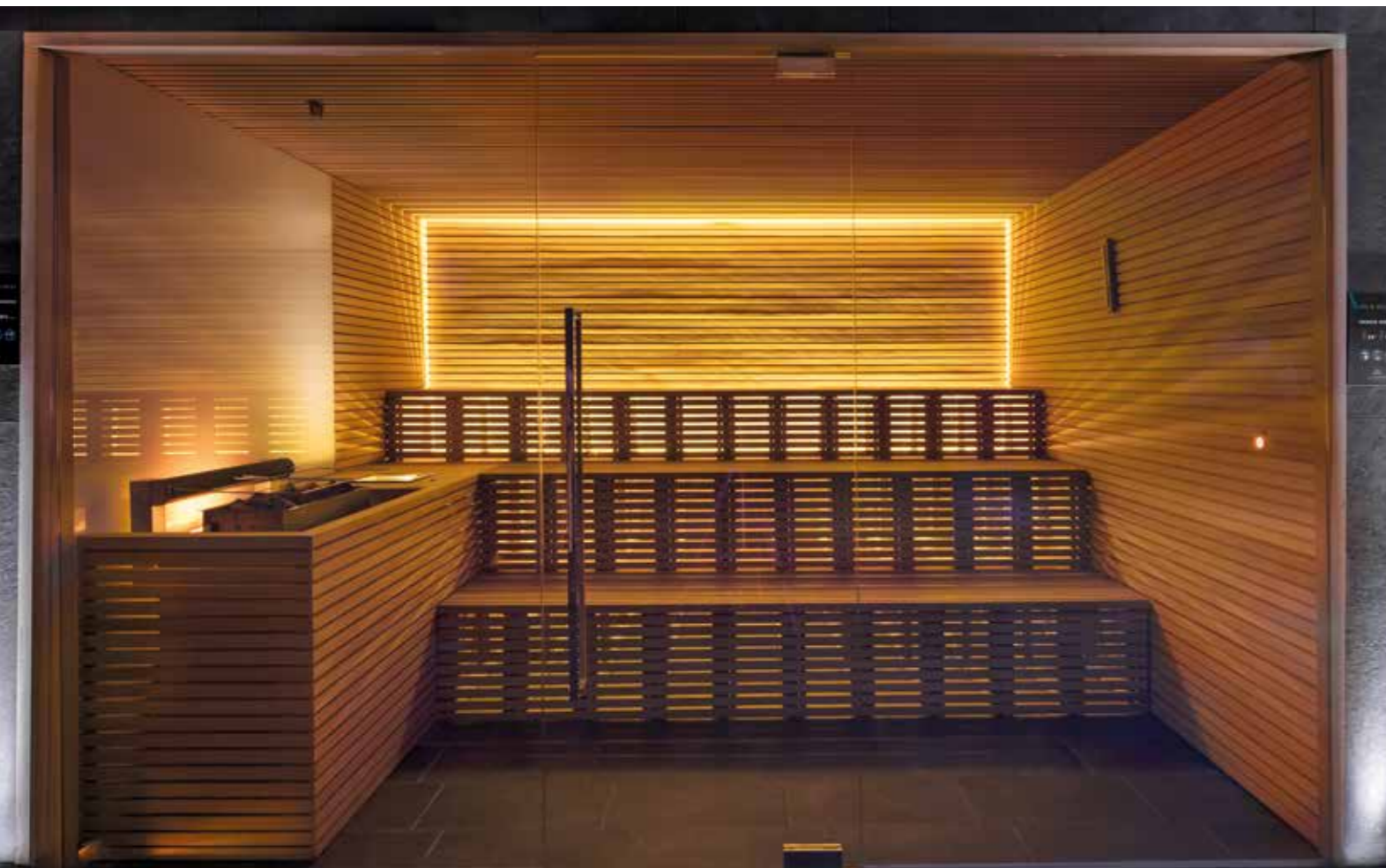
La sauna finlandese diventa un modo per riscoprire antichi rituali. Onsen, dal nome giapponese che indica una stazione termale, è una sauna dall'atmosfera rilassante e familiare.

Ingombri



Scheda tecnica

Struttura	Modulare autoportante realizzata da pannelli prefabbricati da 77 mm di spessore provvisti di connessione maschio e femmina per garantire alta stabilità. Orditura di montanti e traversi in Abete. Isolamento termico in lana di roccia ad alta densità. Barriera vapore in alluminio. Rivestimento esterno in pannello multistrato. Basamento struttura in alluminio regolabile (max 1 cm).	
Tecnologia	Sauna finlandese	Soft Sauna
Temperatura	90 - 100 °C	50 - 60 °C
Umidità relativa	10 - 20%	40 - 60%
Riscaldamento	Riscaldatore elettrico ad alte prestazioni per uso commerciale interamente in acciaio. Rapporto ottimale tra volume di pietra e sistema di convezione dell'aria per tempi di riscaldamento rapidi e potenti infusioni d'acqua. Centralina elettronica e sonda di temperatura.	
Consumi stufa (kw)	Vedi tabella.	
Consumi massimi (kw)	Vedi tabella.	
Tensione	400 V trifase.	
Sicurezza	Pulsante interno emergenza da collegare ad allarme esterno (non fornito). Sistema di sicurezza a pressione sopra la stufa che ne interrompe il funzionamento nel caso ci fosse il contatto con oggetti eventualmente infiammabili.	
Ricircolo aria	Camini di aspirazione retro stufa e di estrazione sotto le panche.	



Dimensioni disponibili

Dimensioni esterne L x P x H (cm)	m ²	Altezza interna (cm)	Livelli panche	Persone	Consumi STUFA (kW)	Consumi max (kW)
150 x 150 x 235	2,3	224,0	1,0	1/2	4,0	4,5
150 x 150 x 235	2,3	224,0	2,0	1/2	4,0	4,5
200 x 150 x 235	3,0	224,0	1,0	2/3	4,0	4,5
200 x 150 x 235	3,0	224,0	2,0	2/3	4,0	4,5
200 x 200 x 235	4,0	224,0	2,0	4/5	6,0	6,5
245 x 200 x 235	4,9	224,0	2,0	5/6	7,5	8,0
245 x 245 x 235	5,9	224,0	2,0	6/7	9,0	9,5
290 x 245 x 235	7,1	224,0	2,0	7/8	9,0	9,5
290 x 290 x 235	8,4	224,0	2,0	8/9	12,0	12,5
290 x 290 x 235	8,4	224,0	3,0	8/9	12,0	12,5
335 x 290 x 235	9,7	224,0	2,0	9/10	15,0	15,5
335 x 290 x 235	9,7	224,0	3,0	9/10	15,0	15,5
425 x 290 x 235	12,3	224,0	2,0	10/11	18,0	18,5
425 x 290 x 235	12,3	224,0	3,0	10/11	18,0	18,5
335 x 335 x 235	11,2	224,0	3,0	12/13	18,0	18,5
380 x 335 x 235	12,7	224,0	3,0	12/13	21,0	21,5
380 x 380 x 235	14,4	224,0	3,0	14/15	21,0	21,5
425 x 335 x 235	14,2	224,0	3,0	14/15	21,0	21,5
425 x 380 x 235	16,1	224,0	3,0	16/17	24,0	24,5
470 x 380 x 235	17,9	224,0	3,0	17/18	27,0	27,5

Design

Dimensioni (cm)	Vedi tabella.
Numero persone (max)	Vedi tabella.
Rivestimento interno pareti e soffitto	Doghe orizzontali da 35 mm/spessore 20 mm. *Essenze disponibili in legno massello naturale: Hemlock o Cedro Rosso.
Rivestimento interno retro stufa	*Vetro restro smaltato bianco o nero o in ceramica marrone.
Rivestimento interno panche e copri stufa	*Doghe in Hemlock, nel caso di rivestimento interno in Hemlock. *Doghe in Cedro Rosso, nel caso di rivestimento interno in Cedro Rosso.
Porta	In cristallo temperato da 10 mm a frantumazione di sicurezza. Dimensioni 90 x 220 cm in cristallo temperato a frantumazione di sicurezza. Cerniera a bilico oleodinamica, provvista di regolazione della velocità di chiusura e dello scatto finale dell'anta. La porta può rimanere aperta se l'angolo di apertura raggiunge gli 80°.
Maniglia	Modello Onsen: in acciaio/legno - lunghezza 100 cm a sezione quadrata.
Illuminazione	Strip LED sottopanca; LED retro stufa.
Parete frontale	*Modello Standard: senza vetrata frontale. *Modello Panoramic: vetrata frontale realizzata in cristallo temperato da 10 mm a frantumazione di sicurezza.
Cornice esterna	Da 4 cm in legno massello della stessa essenza delle pareti interne.
Accessori	Termometro, igrometro, clessidra, mestolo. *Appoggiatesta in Hemlock o in Cedro Rosso.
Secchio	Secchio integrato nel copri stufa con illuminazione LED rosso immerso.
Musica	Casse audio da collegare alla sorgente del committente.
Finitura esterna	Grezza in multistrato.



Sauna finlandese Emotion

I rivestimenti interni della sauna finlandese Emotion in legno Hamlock o rovere contribuiscono, insieme al calore secco dei 90 - 100 °C, al fascino di questo ambiente raccolto e suggestivo.



Ingombri



Scheda tecnica

Struttura	Modulare autoportante realizzata da pannelli prefabbricati da 77 mm di spessore provvisti di connessione maschio e femmina per garantire alta stabilità. Orditura di montanti e traversi in abete. Isolamento termico in lana di roccia ad alta densità. Barriera vapore in alluminio. Rivestimento esterno in pannello multistrato. Basamento struttura in alluminio regolabile (max 1 cm).	
Tecnologia	Sauna finlandese	Soft Sauna
Temperatura	90 - 100 °C	50 - 60 °C
Umidità relativa	10 - 20%	40 - 60%
Riscaldamento	Riscaldatore elettrico ad alte prestazioni per uso commerciale interamente in acciaio. Rapporto ottimale tra volume di pietra e sistema di convezione dell'aria per tempi di riscaldamento rapidi e potenti infusioni d'acqua. Centralina elettronica e sonda per la gestione della temperatura.	
Consumi stufa (kw)	Vedi tabella.	
Consumi massimi (kw)	Vedi tabella.	
Tensione	400 V trifase.	
Sicurezza	Pulsante interno d'emergenza da collegare ad allarme esterno (non fornito). Sistema di sicurezza a pressione sopra la stufa che ne interrompe il funzionamento nel caso ci fosse il contatto con oggetti eventualmente infiammabili.	
Ricircolo aria	Camini di aspirazione retro stufa e di estrazione sotto le panche.	

Dimensioni disponibili

Dimensioni esterne L x P x H (cm)	m ²	Altezza interna (cm)	Livelli panche	Persone	Consumi STUFA (kW)	Consumi max (kW)
150 X 150 X 235	2,3	224,0	1,0	1/2	4,0	4,5
150 x 150 x 235	2,3	224,0	2,0	1/2	4,0	4,5
200 x 150 x 235	3,0	224,0	1,0	2/3	4,0	4,5
200 x 150 x 235	3,0	224,0	2,0	2/3	4,0	4,5
200 x 200 x 235	4,0	224,0	2,0	4/5	6,0	6,5
245 x 200 x 235	4,9	224,0	2,0	5/6	7,5	8,0
245 x 245 x 235	5,9	224,0	2,0	6/7	9,0	9,5
290 x 245 x 235	7,1	224,0	2,0	7/8	9,0	9,5
290 x 290 x 235	8,4	224,0	2,0	8/9	12,0	12,5
290 x 290 x 235	8,4	224,0	3,0	8/9	12,0	12,5
335 x 290 x 235	9,7	224,0	2,0	9/10	15,0	15,5
335 x 290 x 235	9,7	224,0	3,0	9/10	15,0	15,5
425 x 290 x 235	12,3	224,0	2,0	10/11	18,0	18,5
425 x 290 x 235	12,3	224,0	3,0	10/11	18,0	18,5
335 x 335 x 235	11,2	224,0	3,0	12/13	18,0	18,5
380 x 335 x 235	12,7	224,0	3,0	12/13	21,0	21,5
380 x 380 x 235	14,4	224,0	3,0	14/15	21,0	21,5
425 x 335 x 235	14,2	224,0	3,0	14/15	21,0	21,5
425 x 380 x 235	16,1	224,0	3,0	16/17	24,0	24,5
470 x 380 x 235	17,9	224,0	3,0	17/18	27,0	27,5

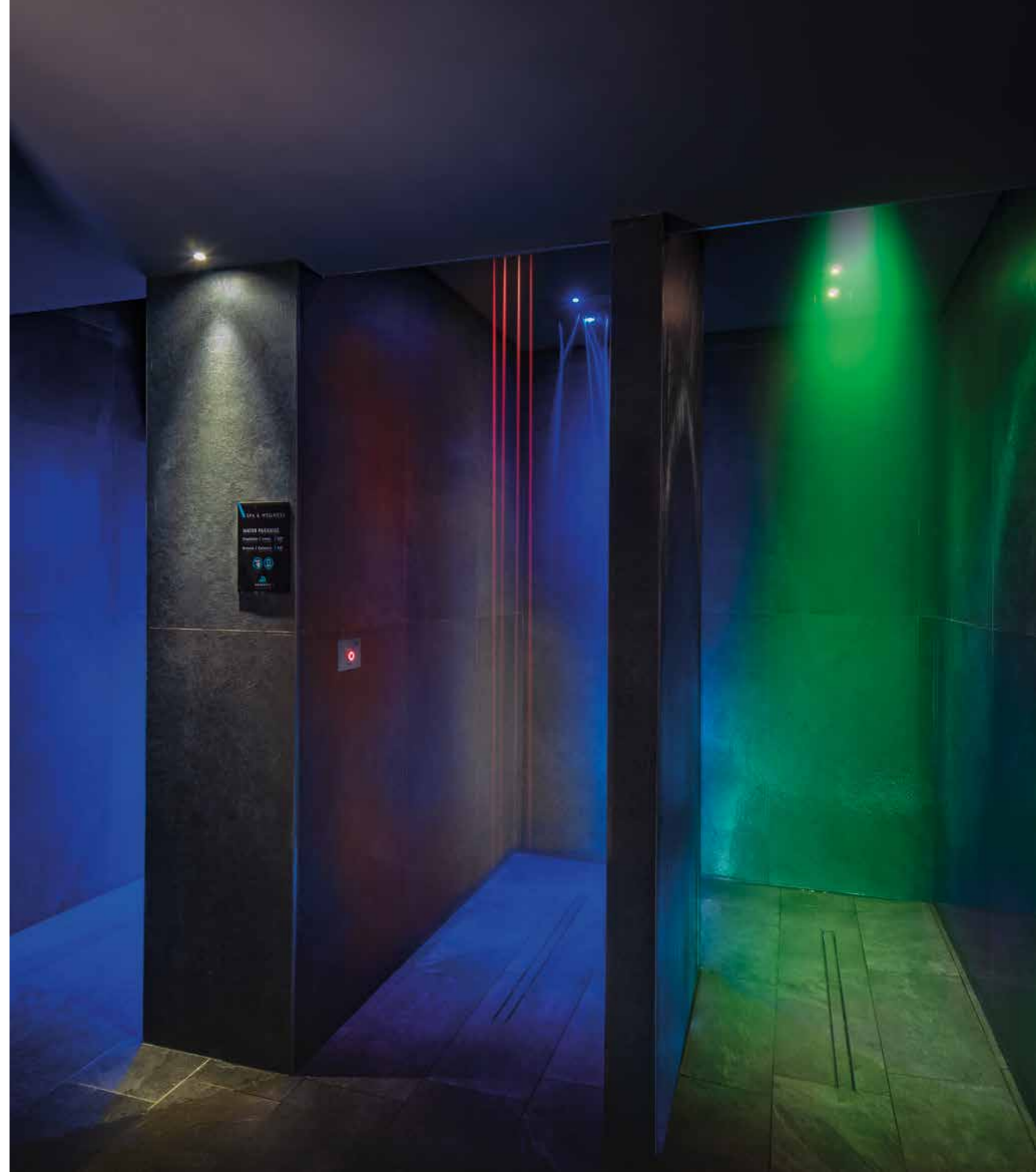
Design

Dimensioni (cm)	Vedi tabella.
Numero persone (max)	Vedi tabella.
Rivestimento interno pareti e soffitto	Doghe orizzontali da 80 mm/spessore 20 mm. Essenze disponibili in legno massello naturale o Rovere spazzolato.
Rivestimento interno retro stufa	*Vetro retro smaltato bianco o nero o in ceramica marrone.
Rivestimento interno panche e copri stufa	*Doghe in Ayous, legno atermico e privo di schegge, nel caso di rivestimento interno in Hemlock. *Doghe in termotrattato, nel caso di rivestimento interno in Rovere spazzolato.
Porta	In cristallo temperato da 10 mm, a frantumazione di sicurezza. Dimensioni 90 x 220 cm in cristallo temperato a frantumazione di sicurezza. Cerniera a bilico oleodinamica, provvista di regolazione della velocità di chiusura e dello scatto finale dell'anta. La porta può rimanere aperta se l'angolo di apertura raggiunge gli 80°.
Maniglia	In acciaio/legno - lunghezza 100 cm a sezione quadrata.
Illuminazione	Strip LED retro panca - LED retro stufa – LED nel contenitore acqua.
Parete frontale	*Modello Standard: senza vetrata frontale. *Modello Panoramic: vetrata frontale realizzata in cristallo temperato da 10 mm a frantumazione di sicurezza.
Cornice esterna	Da 4 cm in legno massello della stessa essenza delle pareti interne.
Accessori	Termometro, igrometro, clessidra, mestolo, secchio. *Appoggiatesta in Ayous o in Rovere.
Secchio	Secchio integrato nel copri stufa con illuminazione LED rosso immerso.
Musica	Casse audio da collegare alla sorgente del committente.
Finitura esterna	Grezza in multistrato.



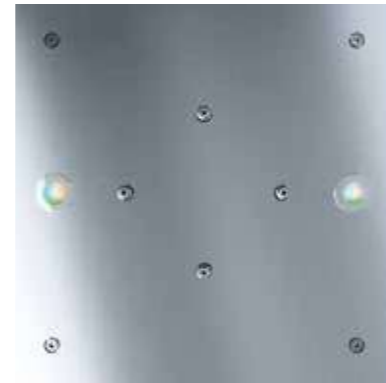
Docce emozionali

Contrasti di colori, essenze profumate, temperature e intensità dei getti d'acqua donano piacevoli sensazioni a corpo e mente e trasportano in una dimensione che va dal clima tropicale a quello nordico.



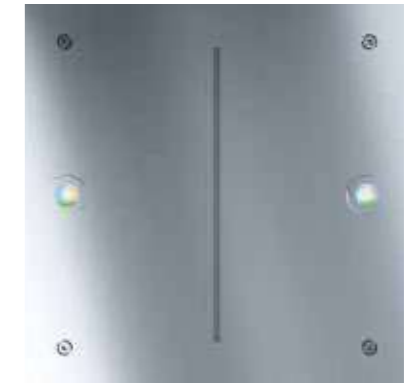
Doccia emozionale Brezza

Modello	30 BREZZA
Dimensioni plafone (cm)	30 x 30
Tecnologia	Plafone a soffitto in acciaio inox 30 x 30 cm. Ugelli brezza integrati nel plafone. 2 LED RGB che fanno anche da luci di cortesia integrati nel plafone. 1 placchetta a parete in acciaio inox serigrafata. 1 pulsante piezoelettrico illuminato. Collettore idraulico di distribuzione. Elettrovalvola/e. Centralina elettronica di comando. 1 pompa dosatrice per essenza. 1 fusto essenza da 5 l.
Temperatura acqua	Fredda.
Aroma	Tanica da 5 l essenza eucalipto.
Colore LED in funzionamento	Blu.
Colore LED in stand-by	Bianco.
Durata ciclo	30 secondi.
Assorbimento	0,15 kW



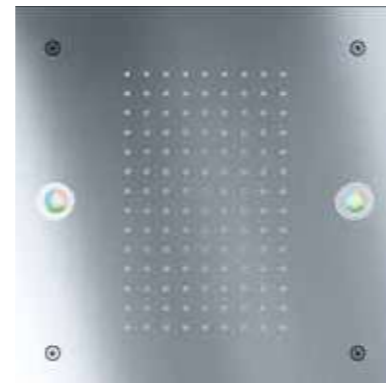
Doccia emozionale Lama d'acqua

Modello	30 LAMA D'ACQUA
Dimensioni plafone (cm)	30 x 30
Tecnologia	Plafone a soffitto in acciaio inox 30 x 30 cm. Lama d'acqua integrata nel plafone. 2 LED RGB che fanno anche da luci di cortesia integrati nel plafone. 1 placchetta a parete in acciaio inox serigrafata. 1 pulsante piezoelettrico illuminato. Collettore idraulico di distribuzione. Elettrovalvola/e. Centralina elettronica di comando. 1 pompa dosatrice per essenza. 1 fusto essenza da 5 l.
Temperatura acqua	Calda o fredda.
Aroma	Tanica da 5 l essenza eucalipto.
Colore LED in funzionamento	Verde.
Colore LED in stand-by	Bianco.
Durata ciclo	30 secondi.
Assorbimento	0,15 kW



Doccia emozionale Tropicale

Modello	30 TROPICALE
Dimensioni plafone (cm)	30 x 30
Tecnologia	Plafone a soffitto in acciaio inox 30 x 30 cm. Ugelli pioggia tropicale integrati nel plafone. 2 LED RGB che fanno anche da luci di cortesia integrati nel plafone. 1 placchetta a parete in acciaio inox serigrafata. 1 pulsante piezoelettrico illuminato. Collettore idraulico di distribuzione. Elettrovalvola/e. Centralina elettronica di comando. 1 pompa dosatrice per essenza. 1 fusto essenza da 5 l.
Temperatura acqua	Calda.
Aroma	Tanica da 5 l essenza tropicale.
Colore LED in funzionamento	Rosso.
Colore LED in stand-by	Bianco.
Durata ciclo	30 secondi.
Assorbimento	0,15 kW



Doccia emozionale Colonne d'acqua

Modello	30 COLONNE D'ACQUA
Dimensioni plafone (cm)	30 x 30
Tecnologia	Plafone a soffitto in acciaio inox 30 x 30 cm. Colonne d'acqua integrata nel plafone. 2 LED RGB che fanno anche da luci di cortesia integrati nel plafone. 1 placchetta a parete in acciaio inox serigrafata. 1 pulsante piezoelettrico illuminato. Collettore idraulico di distribuzione. Elettrovalvola/e. Centralina elettronica di comando. 1 pompa dosatrice per essenza. 1 fusto essenza da 5 l.
Temperatura acqua	Calda o fredda.
Aroma	Tanica da 5 l essenza eucalipto.
Colore LED in funzionamento	Blu o rosso.
Colore LED in stand-by	Bianco.
Durata ciclo	30 secondi.
Assorbimento	0,15 kW



Doccia emozionale a fiotto

Modello	Legno Acero.
Dimensioni plafone (cm)	-
Tecnologia	Secchio in Acero canadese impermeabilizzato. Struttura trapezoidale a bilancia in alluminio. Sistema riempimento automatico. Tirante a corda.
Temperatura acqua	Fredda.



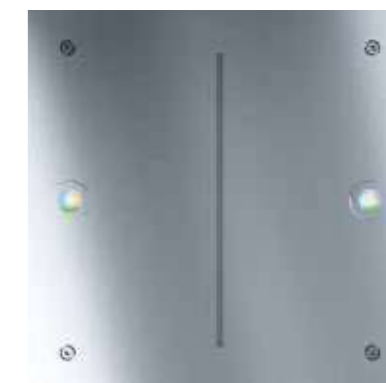
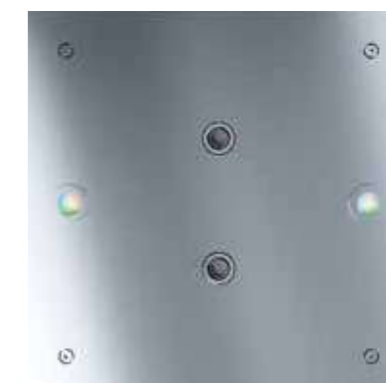
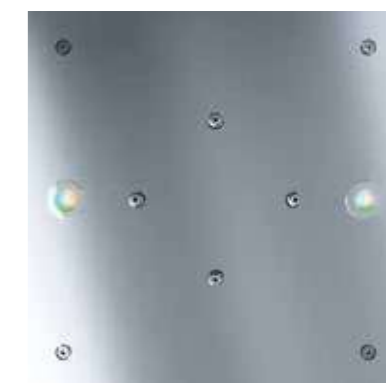
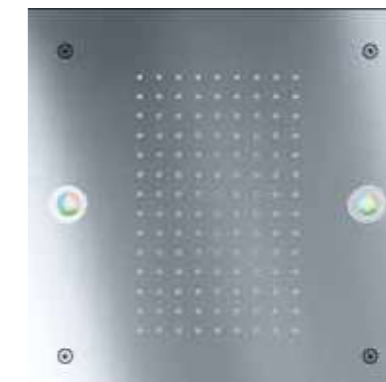
Doccia emozionale tropicale e brezza

Modello	TROPICALE E BREZZA
Dimensioni plafone (cm)	30 x 30
Tecnologia	Plafone a soffitto in acciaio inox 30 x 30 cm. Ugelli pioggia tropicale integrati nel plafone. Ugelli brezza integrati nel plafone. 2 LED RGB che fanno anche da luci di cortesia integrati nel plafone. 1 placchetta a parete in acciaio inox serigrafata. 2 pulsanti piezoelettrici illuminati. Collettore idraulico di distribuzione. Elettrovalvola/e. Centralina elettronica di comando. 2 pompe dosatrici per essenza. 2 fusti essenza da 5 l.
Temperatura acqua	Calda - fredda.
Aroma	Tanica da 5 l essenza tropicale e menta.
Colore LED in funzionamento	Rosso - blu.
Colore LED in stand-by	Bianco.
Durata ciclo	30 secondi.
Assorbimento	0,15 kW



Paradiso dell'acqua

Modello	30 PARADISO DELL'ACQUA
Dimensioni plafone (cm)	30 x 30
Doccia tropicale Tecnologia	1 plafone a soffitto in acciaio inox 30 x 30 cm. Ugelli pioggia tropicale integrati nel plafone. 2 LED RGB che fanno anche da luci di cortesia integrati nel plafone.
Temperatura acqua	Calda.
Aroma	Tanica da 5 l essenza tropicale.
Durata ciclo	30 secondi.
Colore LED in funzionamento	Rosso.
Colore LED in stand-by	Bianco.
Brezza Tecnologia	1 plafone a soffitto in acciaio inox 30 x 30 cm. Ugelli brezza integrati nel plafone. 2 LED RGB che fanno anche da luci di cortesia integrati nel plafone.
Temperatura acqua	Fredda.
Aroma	Tanica da 5 l essenza eucalipto.
Durata ciclo	30 secondi.
Colore LED in funzionamento	Blu.
Colore LED in stand-by	Bianco.
Colonne d'acqua Tecnologia	1 plafone a soffitto in acciaio inox 30 x 30 cm. Ugelli colonne d'acqua integrati nel plafone. 2 LED RGB che fanno anche da luci di cortesia integrati nel plafone.
Temperatura acqua	Fredda.
Aroma	Tanica da 5 l essenza mango.
Durata ciclo	30 secondi.
Colore LED in funzionamento	Verde.
Colore LED in stand-by	Bianco.
Lama d'acqua Tecnologia	1 plafone a soffitto in acciaio inox 30 x 30 cm. Lama d'acqua integrata nel plafone. 2 LED RGB che fanno anche da luci di cortesia integrati nel plafone.
Temperatura acqua	Calda.
Aroma	Tanica da 5 l essenza menta.
Durata ciclo	30 secondi.
Colore LED in funzionamento	Rosso.
Colore LED in stand-by	Bianco.
Tecnologia	Collettore idraulico di distribuzione. Elettrovalvole. Centralina elettronica di comando. 1 pulsante piezoelettrico illuminato. 4 pompe dosatrici per essenze. 4 fuste essenze da 5 l.
Assorbimento	0,30 kW



Frigidarium

La forza tonificante del gelo sulla pelle, utile a riattivare la circolazione dopo una sauna finlandese, può essere ricreata con del ghiaccio fresco prodotto dalla fontana di ghiaccio. Un accessorio e un elemento d'arredo al tempo stesso.



Fontana di ghiaccio a soffitto vetro/vetro

Fontana di ghiaccio	
Modello	A soffitto – vetro/vetro.
Tecnologia	Produzione di ghiaccio a scaglie: 160 kg/24 h. Supporto per il fissaggio a soffitto. Centralina di controllo provvista di temporizzatore.
Assorbimento	0,65 kW
Tensione	220 - 240 V
Scivolo	
Modello	Rettangolare - Acciaio.
Dimensioni (cm)	15 x 15 x 50 H
Struttura	Acciaio.
Rivestimento	Acciaio.
Contenitore di ghiaccio	
Modello	Vetro/vetro.
Dimensioni (cm)	1 Supporto quadrato in EPS (dim. 51 x 51 x 68 H cm). Contenitore in vetro (dim. 51 x 51 x 22 H cm). Scarico.
Struttura	Tanica da 5 l essenza tropicale.
Rivestimento	Vetro nero.
Illuminazione	1 LED blu.



Rivestimento vetro nero

Fontana di ghiaccio	
Modello	A soffitto – vetro/vetro.
Tecnologia	Produzione di ghiaccio a scaglie: 160 kg/24 h. Supporto per il fissaggio a soffitto. Centralina di controllo provvista di temporizzatore.
Assorbimento	0,65 kW
Tensione	220 - 240 V
Scivolo	
Modello	Rettangolare - Acciaio.
Dimensioni (cm)	15 x 15 x 50 H
Struttura	Acciaio.
Rivestimento	Acciaio.
Contenitore di ghiaccio	
Modello	Vetro/vetro.
Dimensioni (cm)	1 Supporto quadrato in EPS (dim. 51 x 51 x 68 H cm). Contenitore in vetro (dim. 51 x 51 x 22 H cm). Scarico.
Struttura	Tanica da 5 l essenza tropicale.
Rivestimento	Vetro bianco.
Illuminazione	1 LED blu.



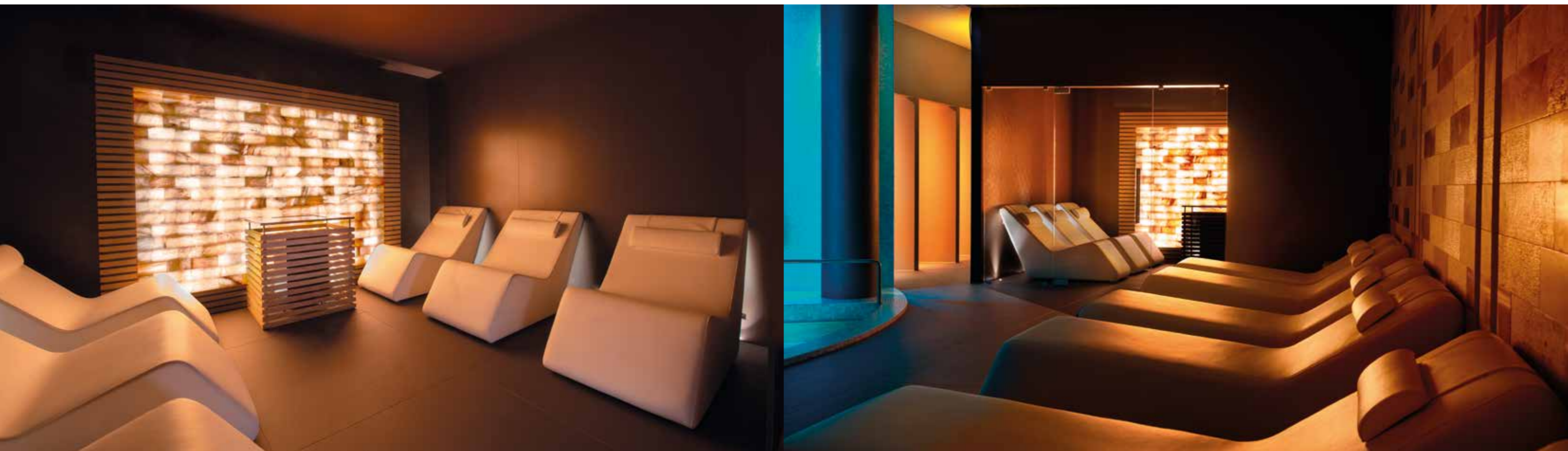
Rivestimento vetro bianco

Parete di sale

La parete di sale è un elemento che aggiunge stile all'area relax.
Tutti i benefici di una permanenza prolungata in un ambiente marino si concentrano in una breve seduta all'interno di una zona arredata con questa parete.

Parete di sale

Modello	Riscaldata
Struttura	Struttura portante in legno massello da fissare a parete. Mattoni di sale rosa dell'Himalaya fissati nella struttura. Cornice esterna in legno listellare di Rovere spazzolato.
Dimensioni parete di sale (cm)	300 x 220 spessore 25.
Copri stufa	Struttura in legno listellare di Rovere spazzolato.
Illuminazione	Strip LED montati nel retro della parete di sale in modo da poter essere sostituiti. 2 LED montati nel copri stufa.
Riscaldamento	Riscaldatore elettrico ad alte prestazioni per uso commerciale interamente in acciaio. Centralina elettronica e sonda di temperatura.
Potenza riscaldatore	4,5/7,5 kW
Potenza massima assorbita	5,5/8,0 kW
Tensione	400 V trifase



Lettini relax

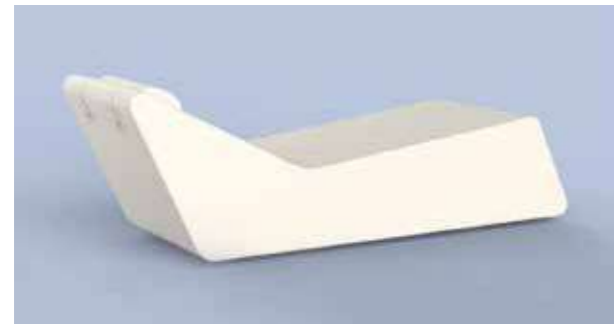
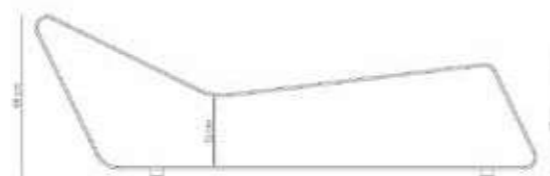
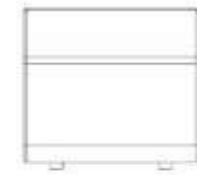
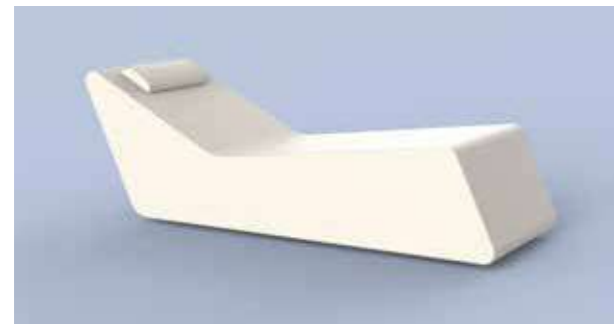
Un momento perfetto da dedicare a se stessi grazie ai lettini relax. Piscine Castiglione fornisce una gamma completa di accessori per l'allestimento di qualsiasi centro benessere.

COLORI DISPONIBILI
da definire



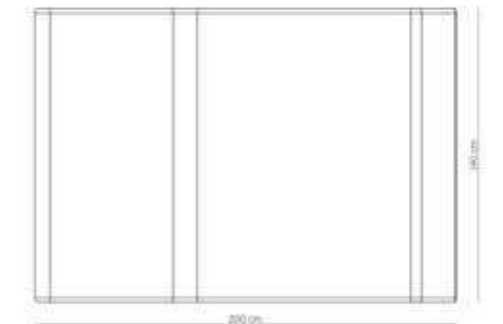
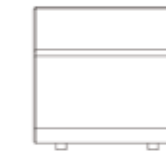
Letino Gran Relax 5.1

Dimensioni (cm)	200 x 72
Struttura	Multistrato di legno e piedini antiscivolo altezza 2 cm.
Imbottitura	Schiuma poliuretanicca ad alta resilienza rivestita in fibra di Dacron.
Peso	30 kg
Uso	Interno.
Tessuto	Inca 88% PVC - 6% PL - 6% CO
Cuscino	Schiuma poliuretanicca ad alta resilienza rivestita in fibra di Dacron.
Omologazione classe 1 IM	Prodotto omologato in classe 1 IM. Imbottitura ignifuga.




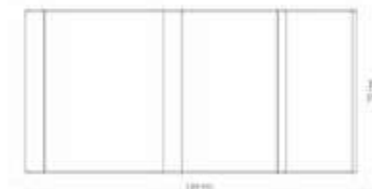
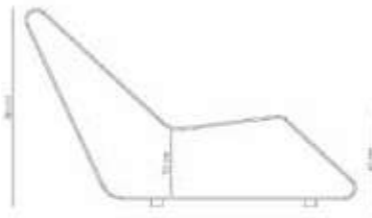
Letino Gran Relax 5.2

Dimensioni (cm)	200 x 140
Struttura	Multistrato di legno e piedini antiscivolo altezza 2 cm.
Imbottitura	Schiuma poliuretanicca ad alta resilienza rivestita in fibra di Dacron.
Peso	60 kg
Uso	Interno.
Tessuto	Inca 88% PVC - 6% PL - 6% CO
Cuscino	Schiuma poliuretanicca ad alta resilienza rivestita in fibra di Dacron.
Omologazione classe 1 IM	Prodotto omologato in classe 1 IM. Imbottitura ignifuga.




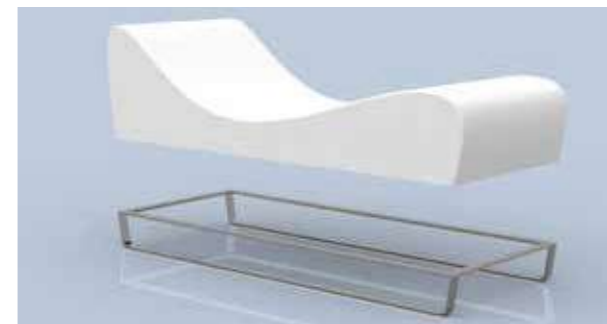
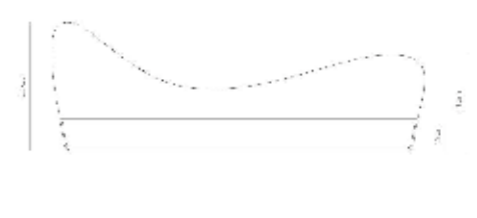
Letino Gran Relax 5.3

Dimensioni (cm)	144 x 72
Struttura	Multistrato di legno e piedini antiscivolo altezza 2 cm.
Imbottitura	Schiuma poliuretanicca ad alta resilienza rivestita in fibra di Dacron.
Peso	32 kg
Uso	Interno.
Tessuto	Inca 88% PVC - 6% PL - 6% CO 
Cuscino	Schiuma poliuretanicca ad alta resilienza rivestita in fibra di Dacron.
Omologazione classe 1 IM	Prodotto omologato in classe 1 IM. Imbottitura ignifuga.




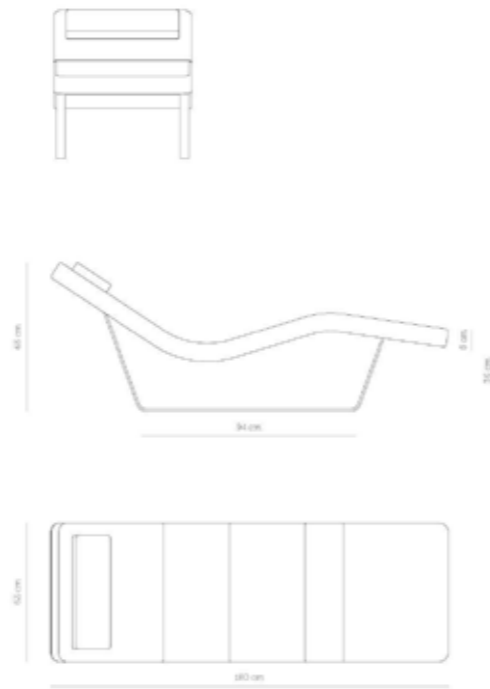
Letino Gran Relax 1.0

Dimensioni (cm)	190 x 70
Struttura	Multistrato di legno e base in alluminio verniciato in epossidico.
Imbottitura	Schiuma poliuretanicca ad alta resilienza rivestita in fibra di Dacron.
Peso	28 kg
Uso	Interno.
Tessuto	Inca 88% PVC - 6% PL - 6% CO 
Omologazione classe 1 IM	Prodotto omologato in classe 1 IM. Imbottitura ignifuga.




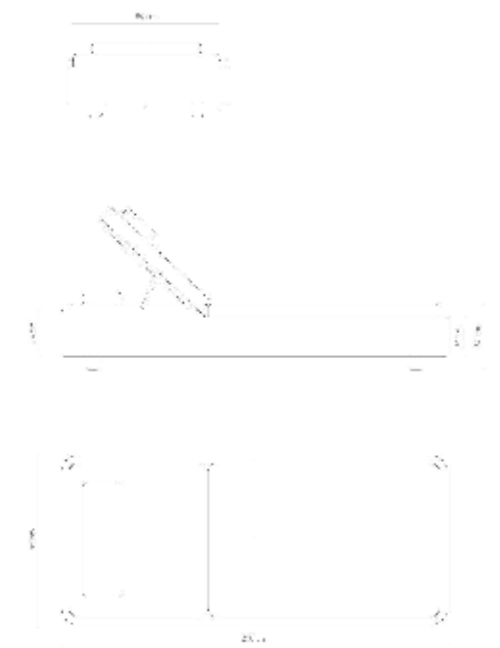
Letino Gran Relax 2.0

Dimensioni (cm)	180 x 62
Struttura	Interno multistrato curvato e base in alluminio verniciato in epossidico.
Imbottitura	Schiuma poliuretanică ad alta resilienza rivestita in fibra di Dacron.
Peso	22 kg
Uso	Interno.
Tessuto	Inca 88% PVC - 6% PL - 6% CO 
Cuscino	Schiuma poliuretanică ad alta resilienza rivestita in fibra di Dacron.
Omologazione classe 1 IM	Prodotto omologato in classe 1 IM. Imbottitura ignifuga.



Letino Gran Relax 4.0

Dimensioni (cm)	200 x 88
Struttura	Multistrato di legno e piedini antiscivolo da 4 cm. Meccanismo di inclinazione dello schienale in metallo.
Imbottitura	Schiuma poliuretanică ad alta resilienza rivestita in fibra di Dacron.
Peso	40 kg
Uso	Interno.
Tessuto	Inca 88% PVC - 6% PL - 6% CO 
Cuscino	Schiuma poliuretanică ad alta resilienza rivestita in fibra di Dacron.
Omologazione classe 1 IM	Prodotto omologato in classe 1 IM. Imbottitura ignifuga.



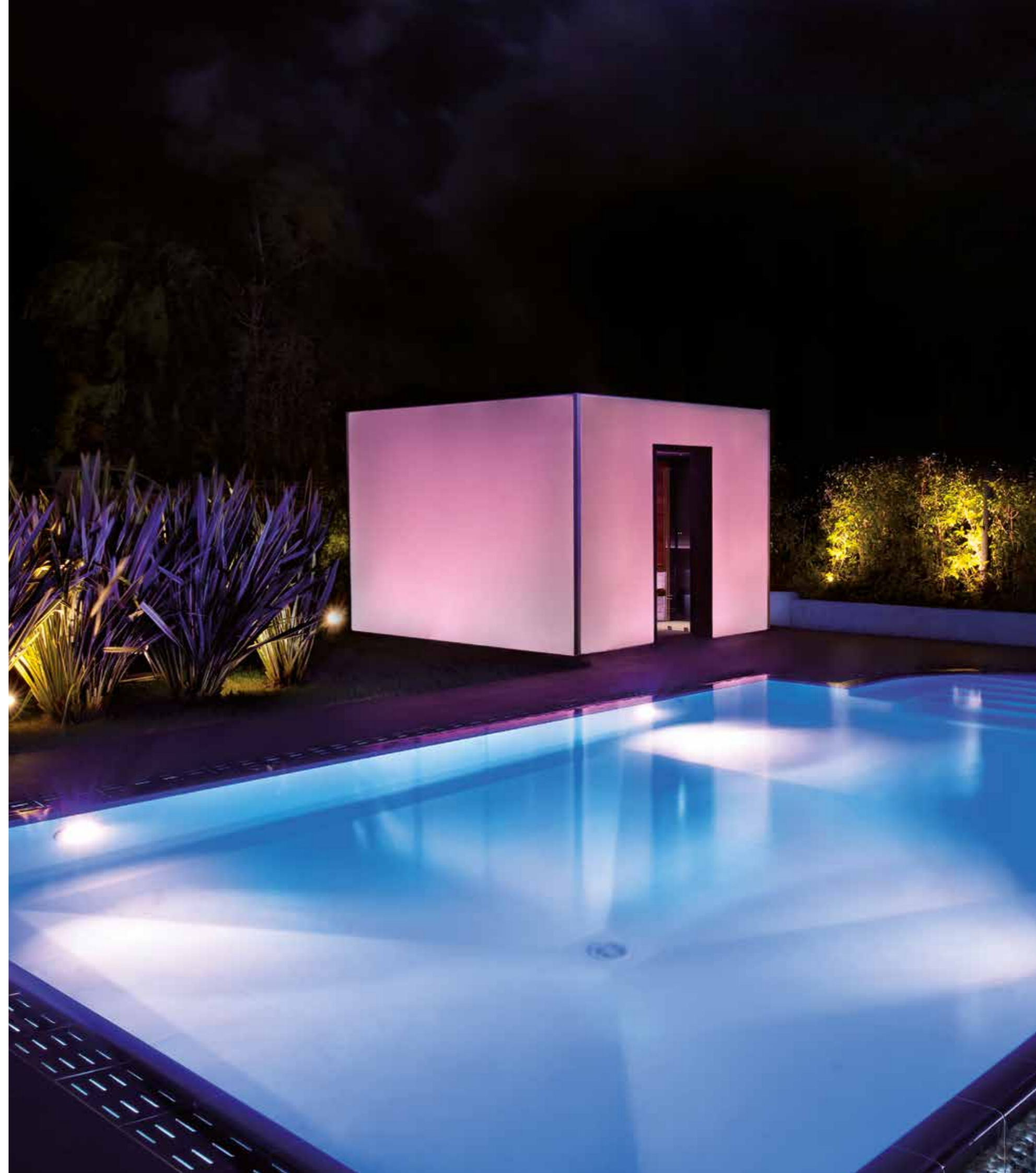
You Cube

Dall'esperienza di strutture Wellness, nasce **You Cube**, un nuovo concetto di area benessere per esterno.

Un **modulo dinamico e flessibile**, trasportabile senza mezzi eccezionali, capace di adattarsi a qualsiasi tipo di ambiente e di **ospitare** facilmente al proprio interno **le più diverse attrezzature wellness** (sauna, bagno turco, vasca idromassaggio, ecc.).

Grazie alla struttura esterna in lastre di materiale traslucido, retroilluminato e resistente agli agenti esterni, You Cube è la soluzione **ideale per installazioni outdoor**.

- Vantaggi**
- Struttura autonoma, indipendente e completamente prefabbricata
 - Ideale in mancanza di spazi interni
 - Una zona benessere ovunque tu voglia
 - Facilmente installabile
 - Trasportabile senza mezzi eccezionali
 - Adattabile a qualsiasi contesto
 - Resistente agli agenti atmosferici
 - Dimensioni variabili in base agli spazi e alle esigenze
 - Modulabile e componibile in diverse soluzioni
 - Adatto a ospitare qualsiasi tipo di attrezzatura wellness
 - Completamente personalizzabile con accessori, finiture e materiali di pregio
 - Retroilluminazione delle pareti per un'atmosfera unica



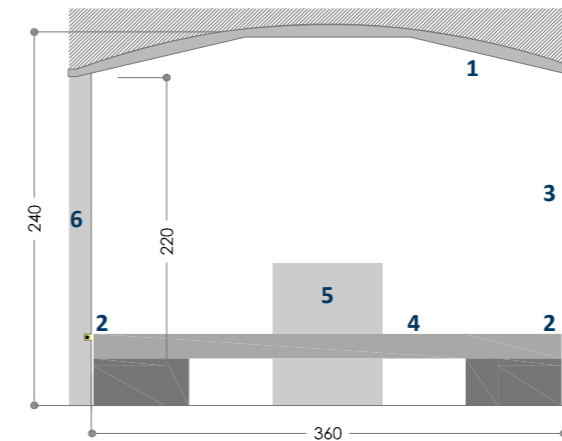
Sauna



YOU CUBE CON SAUNA

- 1. Chaise longue sagomata in sottili listelli di legno Abachi
- 2. Rivestimento parete in gres porcellanato
- 3. Generatore di calore rivestito con listelli di Frassino cotto
- 4. Panca doppia rivestita di listoni di Frassino cotto
- 5. Rivestimento soffitto e pareti in listoni di Frassino cotto
- 6. Illuminazione con strisce di LED RGB
- 7. Faretto RGB specifici per alte temperature
- 8. Pavimento galleggiante dimensioni 60 x 80 cm in gres porcellanato

Bagno di vapore



YOU CUBE CON BAGNO DI VAPORE

- 1. Tetto inclinato
- 2. Illuminazione RGB
- 3. Rivestimento in lastre di ceramica
- 4. Panca lineare
- 5. Sorgente di vapore
- 6. Doccia



SAUNA



BAGNO DI VAPORE

*Vi aspettiamo
nel nostro
showroom*

Piscine Castiglione
Via Solferino, 27
46043 Castiglione d/S
Mantova
T. 0376 942672

Numero verde
800 758541

Seguici su
www.piscinecastiglione.it





Dal 1961, eccellenza italiana



www.piscinecastiglione.it